

***Vehicle Diagnostic
Scan-Tool Software
(VDSTS)***

GUÍA DEL USUARIO

Version 2.2

CAPÍTULO 1

Sobre el Vehicle Diagnostic Scan-Tool Software

Introducción

El Vehicle Diagnostic Scan-Tool Software (VDSTS) es un software capaz de diagnosticar problemas del motor y del sistema.

Este programa fue diseñado para comunicarse con una variedad de ECUs.

El interfaz entre el ECU y la PC está a través de una caja del interfaz RS232. El interfaz utilizador gráfico (GUI) con la ayuda, el hotkey, y la ayuda del mouse proporcionará un sistema de uso fácil.

El interfaz utilizador gráfico principal (GUI) consiste en un menú pull-down y una barra grafica. La ejecución de los artículos de menú está en la forma de controles numéricos, de controles del botón de comandos, de pannels pop-up y de otros.

Sobre este manual

La guía del software (VDSTS) es una guía comprensiva que contiene todos los procedimientos que usted necesita para trabajar con este software. Para ayudarle a conseguir familiar con el VDSTS y a aprender eficientemente cómo funcionarlo, este manual es organizado por los capítulos que describen el uso del software y de la descripción general de los comandos.

Muchos aspectos cubiertos en este manual también se describen en el menú de ayuda, que está disponible en el programa mismo.

Requisitos Del Sistema

En la orden para que este software se realice según lo esperado, se requiere la configuración de sistema siguiente:

- la IBM 486 (o mejor) o la PC compatible con un mínimo de 8MB del ESPOLO, aunque es 16MB recommended.
- monitor de VGA, monitor de SVGA o mejor.
- Windows 95/98/2000/Me/NT/XP.
- Puerta de comunicación serial

Terminología Especial

VDSTS. Vehicle Diagnostic Scan-Tool Software.

ECU. Unidad De Control Electrónico.

Ayuda Técnica

Usted puede alcanzarnos en: www.technoresearch.com

CHAPTER 2

Empezar Instalación del VDSTS

1. Inserte el CD en el CD-ROM de la computadora.
2. Ejecute el programa de la instalación setup.exe
3. Siga las instrucciones de instalación.
4. Después de salir del programa de la instalación, recomience Windows.
3. Conecte la llave del hardware con el paralelo o el puerto del USB de su computadora. La llave del USB o del parallel se requiere solamente para la versión de VDSTS-Pro. VDSTS-Standard la versión, no requiere una llave del hardware.



Parallel Hardware Key



USB Hardware Key

Comenzar el VDSTS

Una vez que usted successfully haya instalado el VDSTS, usted puede utilizar el software “diagtool.exe”.



Adonde ir de aquí

Para conseguir ayuda usando el VDSTS, presione F1 o chasque encendido el icono del contenido con el botón izquierdo de su ratón a toda hora

CAPÍTULO 3

USAR EL VDSTS

Supervisión De los Datos

Para exhibir los datos que usted desea supervisar, usted tiene que establecer la conexión con el ECU

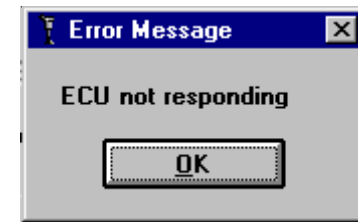
Para establecer la comunicación utilice *el comando* de la conexión premiando en el icono de la comunicación o usando el menú de la comunicación.

Una vez que se establezca la comunicación, los datos se pueden supervisar a través de una pantalla analogica demostrado en el capítulo 4 (página 21).

Usted puede también cambiar los colores de las líneas de la pantalla grafica usando *el comando* de los colores.

Los mismos datos se pueden demostrar usando la pantalla analogica premiando en el icono del tablero de instrumentos o usando la opción del tablero de instrumentos en el menú de la comunicación. Esta opción le permite exhibir los datos a través de barras de diapositiva y de termómetros según lo demostrado en el capítulo 4 (página 20)

Cuando la comunicación con el ECU se pierde o no podría ser establecida, los datos no estarían disponibles para ser exhibido y la ventana de diálogo siguiente del mensaje de error vendrá para arriba:



CAPÍTULO 4

DESCRIPCIÓN GENERAL

Menú De la Cañería De la Herramienta Del Software De diagnóstico De la Moto

El VDSTS ofrece un menú principal, que ofrece una variedad de comandos descritos en el capítulo siguiente:



Menú De Archivo. exhibe un menú con comandos abra un archivo, cierran una ventana activa y pare el programa.

Supervise El Menú. exhibe un menú con comandos relacionado con la supervisión de los datos.

Menú De las Comunicaciones. Exhibe un menú con comandos de conecte con el ECU, desconecte el ECU y puerto selecto fijado los tings.

Menú De las Opciones. exhibe un menú con una lista de COM los mands para seleccionar ajustes del registro, entrar o el término de sesión, selecciona el tipo del ECU, SE el lect canales, unidades y color ajustes.

Menú De Ayuda. exhibe una variedad de comandos de la ayuda

Barra De Menú De la Herramienta Del Software De diagnóstico Del vehiculo





La barra de menú situado en la tapa de la ventana de VDSTS permite que usted exhiba los comandos en cada menú por el uso el ratón o el teclado. Para abrir los menús y mirar los comandos, fricción a través de la barra de menú con el ratón señalando al nombre de menú y chascando el botón de ratón izquierdo, o presionar la llave de ALT, y después presionar la letra subrayada en el nombre del menú que usted desea abrirse. La barra de menú consiste en el siguiente tira hacia abajo menús: Archivo, monitor, comunicación, opciones, utilidades y ayuda.















El Toolbar

Este toolbar contiene los botones que le ayudan a terminar sus acciones más frecuentes, simplemente chascando un botón con un ratón.



La tabla siguiente describe cada botón que aparece en el toolbar:

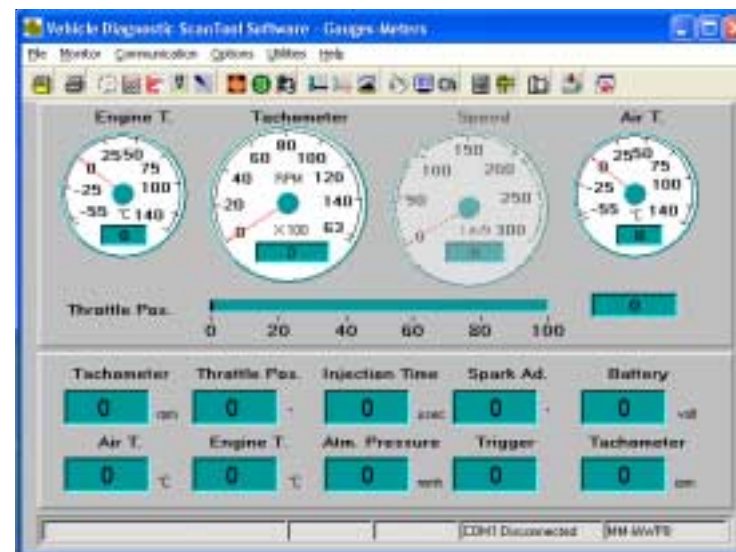
Click:	To:
 Open file...	Open an old data file
 Dash-Board	Monitor data in dashboard mode
 Strip-Chart	Monitor data in strip chart mode
 Active Test	Perform tests of vehiculo parts

Click:	To:
	System Error
	System Status
	Connect
	Disconnect
	Port Setting
	Log ON/OFF
	ECU Type
	Channels View/Mode
	Color
	Calculator
	Unit Conversion
	Contents
	Search For Help On...
	Exit



Comando Pantalla Analogica

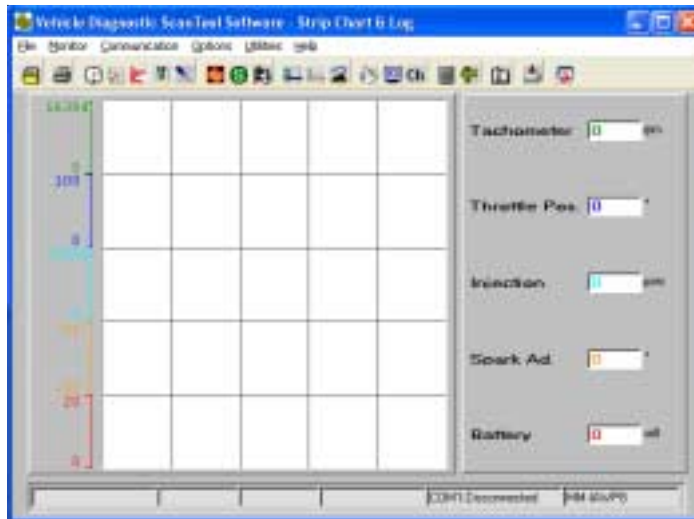
El comando de la Pantalla Analogica de instrumentos abre una ventana, que permite al usuario de visualizar datos a través de gráficos de barras, de termómetros y de luces de cheque.





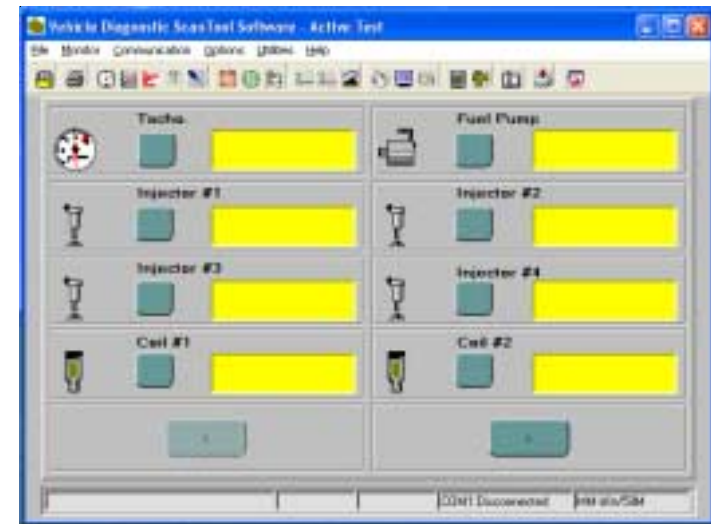
Comando del monitor de la carta de la tira

El comando Pantalla grafica se utiliza para visualizar los datos en forma numérica y grafica.



Comando Prueba Activa

El comando Prueba Activa ofrece una variedad de acciones para probar los actuadores, ajustar el Trim-EEPROM y borrar los errores históricos.



Comando Error del Sistema

La ECU salva un error en memoria se detecta un problema relacionado a un sensor. Entonces, el VDSTS exhibirá errores actuales e históricos.

Comando Del Estado De Sistema

El comando del estado del sistema exhibe una ventana, que demuestra todas las banderas del estado.

Comandos de menú de la comunicación

El menú de la comunicación contiene una variedad de comandos que se utilicen para conectar y para desconectar la comunicación del regulador. Estos comandos se enumeran abajo:



Conectar. Establece la conexión con la ECU



Desconectar. Termina la comunicación con la ECU

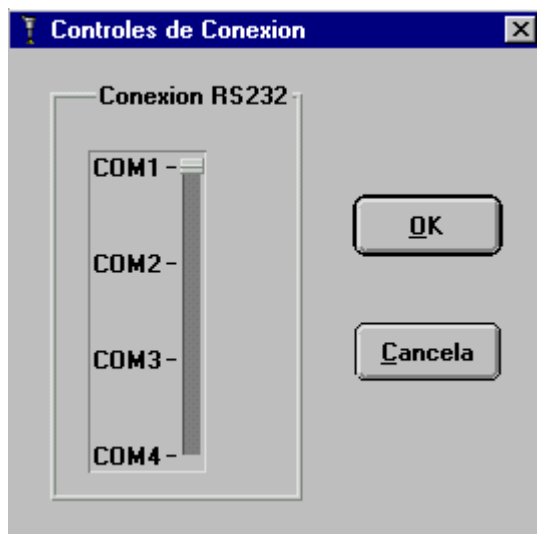


Control de Conexion. Ofrece una lista de conexiones seriales RS232 para seleccionar



Comando Control de Conexion

El comando Control de Conexion de comunicaci3n exhibe una ventana que permita al usuario seleccionar la conexi3n de comunicaci3n RS232



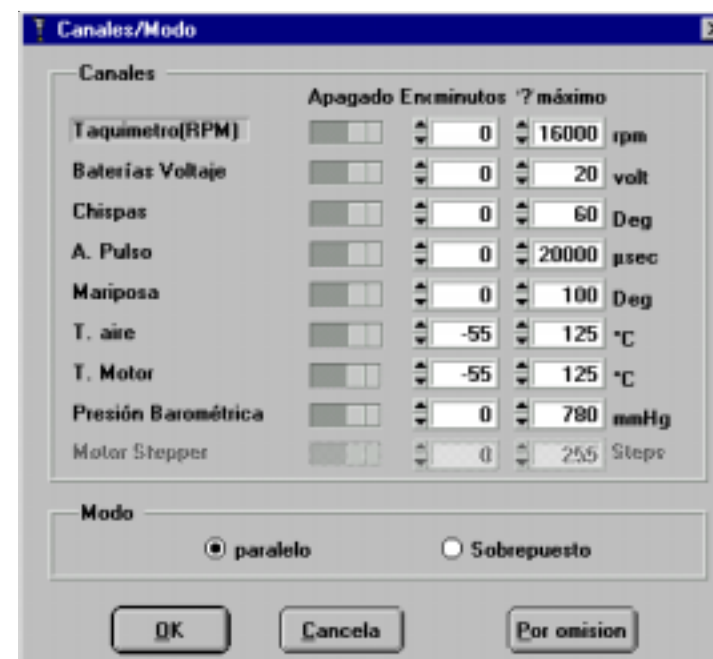
Comandos del men3 de las opciones

El men3 de las opciones contiene una variedad de comandos que permiten que el usuario seleccione varias opciones tales como ajustes del diagrama, ajustes del color, tipos del ECU, ajustes del archivo y de las unidades.



Comando de Canales/Modo

El comando de Canales/Modo activa la pantalla siguiente:



Características De los Canales

El comando de Canales/Modo activa la pantalla siguiente

En *el Min.* y *Max.* usted puede fijar los valores de escala

mínima y máxima para cada grafico.

Características del Modo de Visualizar

Paralelo: : Activa un grafico individual para que cada canal sea exhibido en la misma pantalla usando las escalas para cada parámetro

Sobrepuesto: Activa el modo del sobrepuesto, demostrando todos los gráficos del parámetro usando la misma escala para cada uno de ellos

Botones de la pantalla

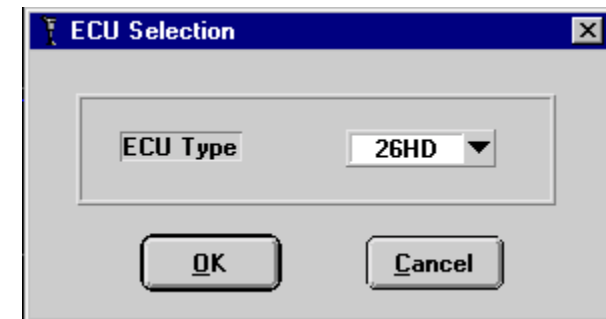
OK: Cierra la ventana de diálogo y termina el comando usando las opciones seleccionadas.

Cancela: Desecha las opciones que usted ha seleccionado, cierra la ventana de diálogo y vuelve a la pantalla anterior



ECU comandos

El comando del ECU permite la selección de los varios tipos de ECU.



Tipo Del ECU: Exhibe una lista de opciones para seleccionar el tipo de ECU.

OK: Cierra la ventana de diálogo y termina el comando usando las opciones seleccionadas

Cancela: Desecha las opciones que usted ha

seleccionado, cierra la ventana de diálogo y vuelve a la pantalla anterior



Comando del color El comando exhibe una ventana que permita seleccionar los diversos ajustes del color.



Cambiar un color seleccione la barra que usted desea cambiar, presionana el botón izquierdo del mouse y selecciona el color que usted elige de la gama de colores exhibida.

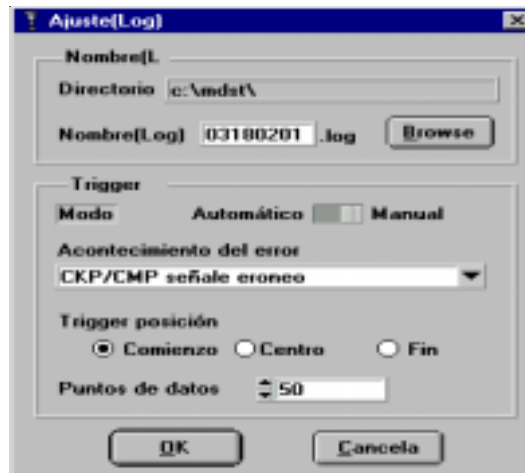
Botones de la pantalla

OK cierra la ventana de diálogo y termina el comando usando las opciones seleccionadas

Cancela Desecha las opciones que usted ha seleccionado, se cierra la ventana de diálogo y vuelve a la pantalla anterior.

Comando Controles del Log

El comando de Controles del Log permiten la creación de capturar datos. El accionar se puede instalar automáticamente para capturar tantos puntos de referencias según lo especificado en *el campo de los puntos de referencias* de registro cuando se fija un acontecimiento del error. Los datos se pueden registrar de tres diversas maneras (comienzo, centro y extremo), a partir del momento del error, de la mitad de los puntos de referencias antes del momento del error y de la mitad de los puntos después del error, o de todos los puntos de referencias que precedieron el error.



Características Del Fichero de diario

Buscador: Permite la selección de un nombre para el fichero

Características Del Error

Modo: Fija el modo en el cual el capturar de datos va a ser accionado.

Acontecimiento Del Error: Exhibe una lista de los acontecimientos del error para instalado del everytime que acciona elegido el error ocurre.

Posición del Error: Exhibe una lista de los acontecimientos del error para accionar el capturamiento de los datos.

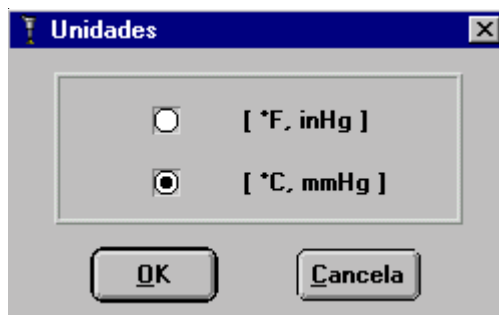
Botones de la pantalla

OK: cierra la ventana de diálogo y termina el comando usando las opciones seleccionadas.

Cancela: Desecha las opciones que usted ha seleccionado, cierra la ventana de diálogo y vuelve a la pantalla anterior.

Comando Unidad

El comando de la unidad ofrece una ventana para seleccionar el tipo de sistema de la unidad.



Opciones

- (°F, inHg) Exhibe los datos usando la unidad inglesa.
- (°C, mmHg): Exhibe los datos usando la unidad SI.

Botones De la Pantalla

OK: cierra la ventana de diálogo y termina el comando usando las opciones seleccionadas

Cancela: Desecha las opciones que usted ha seleccionado, se cierra la caja de diálogo y vuelve a la pantalla anterior.

Comandos De Menú De Utilidades

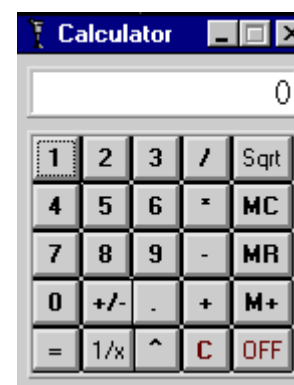
El menú de utilidades exhibe *el comando* de la calculadora y *el comando ambos* de la conversión y de las unidades está para los cálculos de fines generales.



Calculator command

El comando de la calculadora activa una calculadora para los cálculos de fines generales.

Para realizar cálculos, usted puede utilizar el mouse o el teclado



Botones de la pantalla

OFF: Desactiva la calculadora y sale de esta ventana.



Comando Conversión

El comando de la conversión de la unidad exhibe una ventana que contenga las conversiones más usadas de la unidad para los propósitos generales.

Botones de la pantalla

Salida: Desecha las opciones que usted ha seleccionado, se cierra the dialog box and returns to the previous screen.

Por omision: ajusta los datos por omision

Comandos De Menú De Ayuda

Para proporcionar ayuda a toda hora, *el menú* de ayuda ofrece los comandos siguientes:

Contenido _Le ofrece un índice de asuntos en cuál usted puede conseguir a ayuda.

Búsqueda para la ayuda en... _proporciona instrucciones generales en usar ayuda.

Sobre Exhibe el número de versión de esto software.

Sobre comando

El comando exhibe el aviso de copyright número de versión del software

